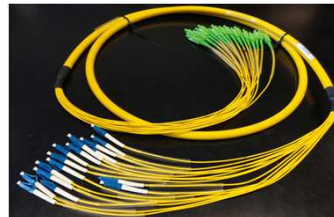
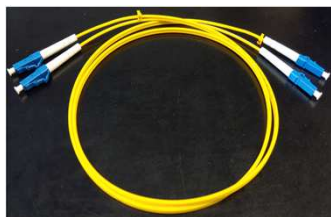




PATCH CORD DE FIBRA OPTICA MONOMODO



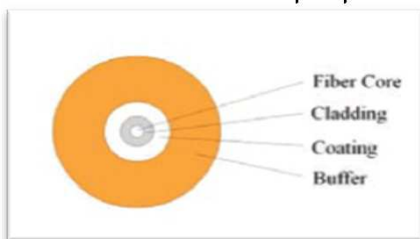
CARACTERISTICAS GENERALES

Tipo de Fibra:

- OS2 (9/125 um) - Cubierta externa de PVC LSZH color amarillo

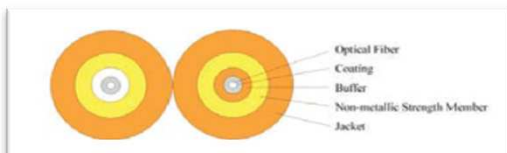
TIPO DE CABLES DISPONIBLES

- cable simple para fusionar de 900um



Cant de fibras	Diametro (mm)	Fuerza de Traccion (N)		Radio de curvatura (mm)		Peso (Kg/Km)
		Instantaneo	Permanente	Dinamico	Estatico	
1	0,9	6,0	3,0	50	30	0,82

- Cable dúplex de 2 mm



Cant de fibras	Diametro (mm)	Fuerza de Traccion (N)		Resistencia al aplastamiento		Radio de curvatura (mm)		Peso (Kg/Km)
		Instantaneo	Permanente	Instantaneo	Permanente	Dinamico	Estatico	
2	2,0 x 4,1	200	130	500	100	100	30	5,9

- Cable multifibra de 8,12 y 16 haces de 2mm

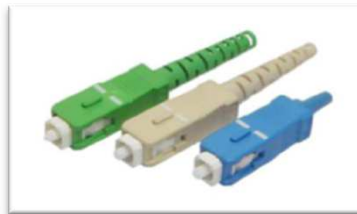


Cant de fibras	Diametro (mm)	Fuerza de Traccion (N)		Resistencia al aplastamiento		Radio de curvatura (mm)		Peso (Kg/Km)
		Instantaneo	Permanente	Instantaneo	Permanente	Dinamico	Estatico	
8	9,0	980	490	1000	300	200	100	74
12	11,9	1300	650	1000	300	200	100	131
16	11,6	1380	390	1000	300	200	100	110
24	14,0	2250	1120	1000	300	200	100	164

TIPOS DE CONECTORES DISPONIBLES



ST



SC



LC



E2000/APC



FC

VALORES OPTICOS Y MECANICOS PARA LOS CONECTORES

Tipo de Conector	Insertion Loss	Return Loss	Resistencia a la Tracción (Kgs)
ST/UPC	$\leq 0,2$ dB	$\Rightarrow 50$ dB	8,0
SC/UPC	$\leq 0,2$ dB	$\Rightarrow 50$ dB	8,0
SC/APC	$\leq 0,2$ dB	$\Rightarrow 60$ dB	8,0
LC/UPC	$\leq 0,2$ dB	$\Rightarrow 50$ dB	8,0
LC/APC	$\leq 0,2$ dB	$\Rightarrow 60$ dB	8,0
FC/PC	$\leq 0,2$ dB	$\Rightarrow 50$ dB	8,0
FC/APC	$\leq 0,2$ dB	$\Rightarrow 60$ dB	8,0
E2000/APC	$\leq 0,2$ dB	$\Rightarrow 60$ dB	8,0

COMO PEDIR UN PATCH CORD DE FIBRA OPTICA

34 AA BB C D XXX Y ZZ

AA / BB - TIPO DE CONECTOR

LP - LC/UPC
LA - LC/APC
TP - ST/UPC
SP - SC/UPC
SA - SC/APC
EA - E2000/APC
FP - FC/UPC
FA - FC/APC

C - TIPO DE FIBRA OPTICA
9 - OS2 LSZH

D - DIAMETRO DE LA FIBRA OPTICA
9 - 900 μ m
2 - 2 mm

Y - USO
I - Interior
E - Exterior

ZZ - CANTIDAD DE HACES
01 - MONOFIBRA (Simplex)
02 - DOS FIBRAS (Duplex)
08 - MULTIFIBRA 8 HACES
12 - MULTIFIBRA 12 HACES
16 - MULTIFIBRA 16 HACES
24 - MULTIFIBRA 24 HACES